

СВЭЛ Опросный лист на разъединители РГ-СВЭЛ 35 кВ

Заявка № _____

(присваивается на заводе-изготовителе)

Конечный заказчик _____	Россия 620010, г. Екатеринбург, ул. Чернышевского 61 Тел.: +7 (343) 253-50-13 Факс: +7 (343) 253-50-18 e-mail: info@svel.ru www.svel.ru
Объект установки _____	
Контактное лицо _____	
Организация _____	
Телефон _____	
Электронная почта _____	

Разъединители РГ-СВЭЛ 35 кВ имеют следующие параметры по умолчанию:

- установка полюсов – **горизонтальная**
- **опорные стойки в комплект поставки не входят (заказываются по отдельному ОЛ)**
- поставка разъединителя в разобранном и упакованном виде

Работоспособность разъединителей РГ-СВЭЛ 35 кВ обеспечивается при следующих условиях:

- высота установки над уровнем моря – до 1000 м
- толщина корки льда – не более 20 мм (III район по гололеду по ПУЭ)
- скорость ветра – не более 40 м/с (IV район по ветру по ПУЭ)
- сейсмическая стойкость – 9 баллов по шкале MSK

№	Параметры		Значение
1	Номинальное / Наибольшее рабочее напряжение	35 кВ / 40,5 кВ	V
2	Номинальный ток	630 А	
		1250 А	
3	Ток термической стойкости / Ток электродинамической стойкости ¹⁾	12,5 кА / 31,5 кА	
		25 кА / 63 кА	
4	Количество полюсов	1-полюсный	
		3-полюсный	
5	Межфазное расстояние для 3-полюсной группы, мм (рис.1. размер "С")	1090 ²⁾	
		Другое (указать значение)	
6	Наличие заземлителей	отсутствуют	
		1А (1 заземлитель со стороны неподвижной колонки)	
		1Б (1 заземлитель со стороны поворотной колонки)	
		2 заземлителя	
7	Тип изоляции и степень загрязнения по ГОСТ 9920	Фарфор (светло-серый)	II* (2,25 см/кВ)
			III (2,5 см/кВ)
		Полимер (серый)	II* (2,25 см/кВ)
			IV (3,1 см/кВ)
8	Климатическое исполнение по ГОСТ 15150	У (от -45°С до +40°С)	
		УХЛ (от -60°С до +40°С)	
9	Категория размещения по ГОСТ 15150	1	
		3	
10	Тип привода разъединителя (главных ножей)	электродвигательный	
		ручной	
11	Тип привода заземлителей (при наличии)	электродвигательный	
		ручной	
12	Напряжение питания электродвигателя привода	трехфазный 400 В	
		однофазный 230 В или пост. 220 В	

СВЭЛ Опросный лист на разъединители РГ-СВЭЛ 35 кВ

13	Напряжение цепей электромагнитной блокировки	пост. 220 В	
		пост. 110 В	
14	Напряжение питания нагревателей	перем. 230 В	V
15	Блок вспомогательных контактов	8 НО/8 НЗ ²⁾	
		12 НО/12 НЗ	
16	Высота установки полюсов, мм (рис. 1. размер «А». Вместе с размером «В» должен быть определен от единого уровня планировки)		
17	Высота установки приводов, мм (рис. 1. размер «В» Вместе с размером «А» должен быть определен от единого уровня планировки. Рекомендуется располагать приводы так, чтобы их верхние крышки располагались на высоте 1400 мм от площадки обслуживания)		
18	Защитные козырьки над приводами	требуется	сплошные
		не требуется	сетчатые
19	Выносной шкаф управления	требуется	
		не требуется	
20	Дополнительные требования:		
21	Количество разъединителей в заказе		

Примечания СВЭЛ:

- Длительность тока термическая стойкость для главных ножей - 3 сек, заземляющих ножей - 1 сек
- Основное исполнение

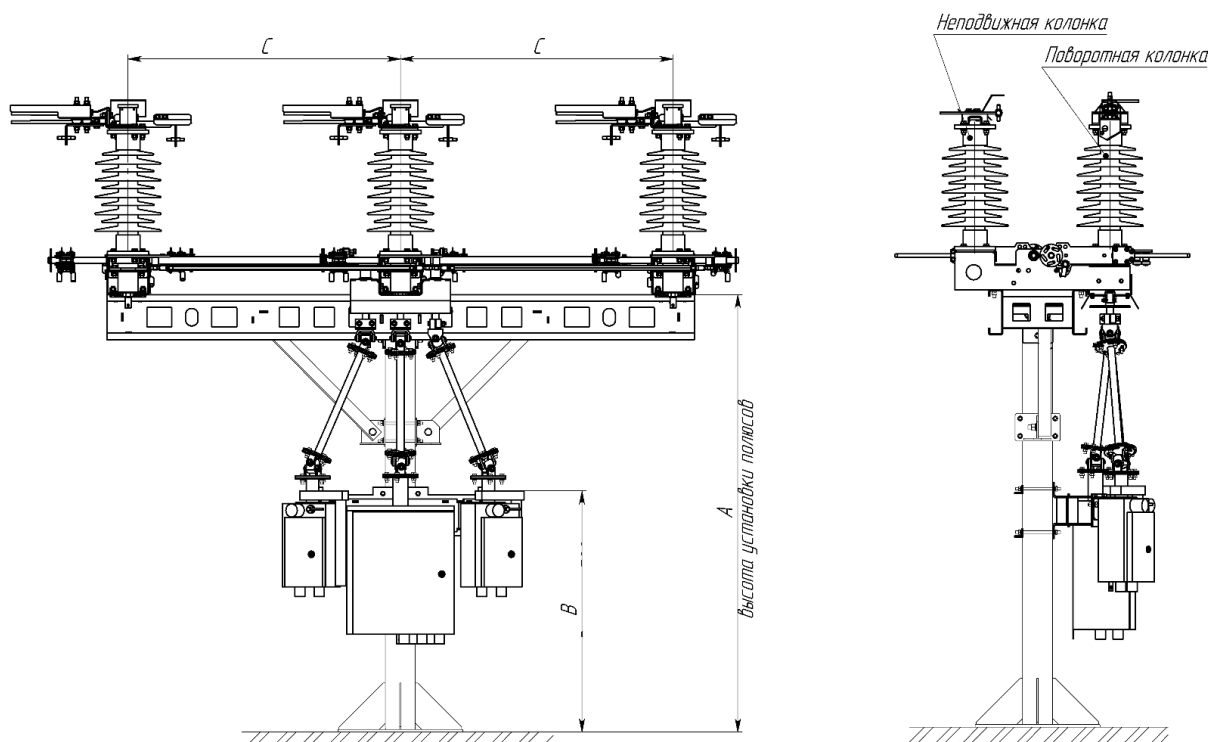


Рисунок 1.

Дата: _____

Подпись: _____